

**ARRÊTÉ DU MAIRE**  
**REGLEMENTATION DE LA CIRCULATION**  
**POUR CAUSE DE TRAVAUX**

Référence : 251001.1 POL-CIRC

**Nous, Thierry ZANATTA, Maire de la commune de BRAX,**

**VU** le Code Général des Collectivités Territoriales, notamment les articles L 2212-2 et L 2213-1 ;

**VU** le Code de la Route ;

**VU** le Code de la voirie routière ;

**CONSIDÉRANT** la demande de travaux Gaz, création ou modification de branchement – sondage amiante et HAP, qui doivent être réalisés rue du Château (dans la section comprise entre le n° 20 et le n° 22) à Brax, par l'entreprise ADX GROUPE GCN, sise 17 rue Paul Dautier à VELIZY-VILLACOUBLAY (78140) ;

**CONSIDÉRANT** qu'il y a lieu de réglementer la circulation dans un but de sécurité publique ;

**VU** l'intérêt général ;

**ARRETE :**

Article 1 : **Du 07 octobre au 10 octobre 2025**, l'entreprise **ADX GROUPE GCN** est autorisée, de 9 heures à 16 heures, à procéder aux travaux Gaz, création ou modification de branchement – sondage amiante et HAP, **rue du Château, (entre le n° 20 et le n° 22) à BRAX** :

Article 2 : La durée prévue des travaux est de 4 jours.

Article 3 : Pendant cette période, ces travaux nécessiteront les dispositions suivantes :

- **circulation** : Mise en place d'un alternat par feux ou panneaux manuels  
Occupation de 1 file  
Occupation du trottoir
- **cheminement piétonnier** : Mise en place d'une voie de passage sécurisée.
- **stationnement** : Le stationnement sera interdit et gênant sauf pour l'entreprise chargée des travaux.

Article 4 : La mise en place et la maintenance de la signalisation ainsi que le nettoyage et la remise en état des voiries seront à la charge du pétitionnaire.

Article 5 : M. le Commandant de Gendarmerie, M. le Directeur des Services Techniques sont chargés, chacun en ce qui le concerne, de l'exécution du présent arrêté.

A Brax, le 1<sup>er</sup> octobre 2025

**Le Maire,**  
**Thierry ZANATTA**

## GRDF

Format: A4 Paysage

Echelle: 1:2000

**Classification** le plan sont rangés en classe de précision B à l'exception des tronçons pour lesquels une autre classe est précisée.

Plan à usage interne exclusivement.  
Ne peut servir de réponse à une DT/DICT.

Lambert 2 étendu: 511637.263  
m, 1846708.385 m, L2E

Coordonnées GPS: 43.617 ,  
1.243



Utilisateur: HK5306

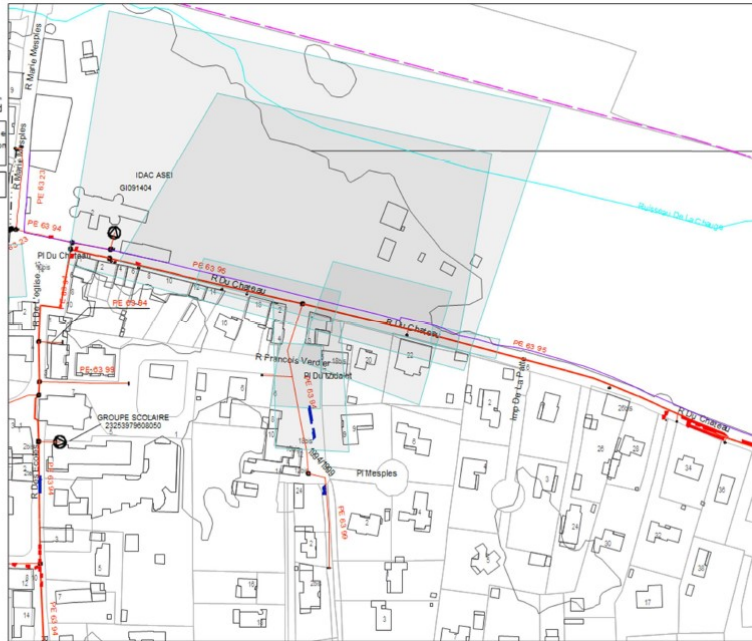
Commune: Brax

Code INSEE: 31088

Date d'impression: 08/09/2025

Page 1 sur 1

Description



## GRDF

Format: A4 Paysage

Echelle: 1:200

**Classification** le plan sont rangés en classe de précision B à l'exception des tronçons pour lesquels une autre classe est précisée.

Plan à usage interne exclusivement.  
Ne peut servir de réponse à une DT/DICT.

Lambert 2 étendu: 511637.263  
m, 1846708.385 m, L2E

Coordonnées GPS: 43.617 ,  
1.243



Utilisateur: HK5306

Commune: Brax

Code INSEE: 31088

Date d'impression: 08/09/2025

Page 1 sur 1

Description

