

POP T1M - Population

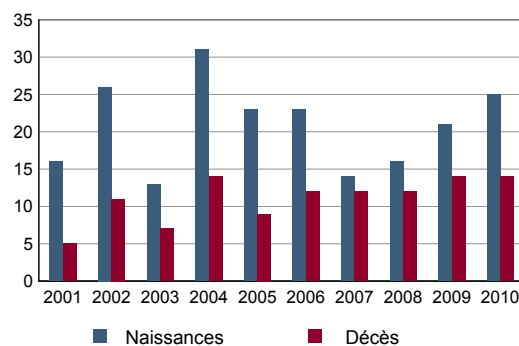
	1968	1975	1982	1990	1999	2009
Population	458	902	1 202	1 358	2 017	2 474
Densité moyenne (hab/km ²)	103,6	204,1	271,9	307,2	456,3	559,7

Sources : Insee, RP1968 à 1990 dénombremments - RP1999 et RP2009 exploitations principales.

POP T2M - Indicateurs démographiques

	1968 à 1975	1975 à 1982	1982 à 1990	1990 à 1999	1999 à 2009
Variation annuelle moyenne de la population en %	+10,2	+4,2	+1,5	+4,5	+2,1
- due au solde naturel en %	+1,0	+0,1	+0,2	+0,6	+0,5
- due au solde apparent des entrées sorties en %	+9,2	+4,1	+1,3	+3,9	+1,6
Taux de natalité en ‰	17,0	9,0	7,3	10,6	9,2
Taux de mortalité en ‰	7,1	8,5	5,0	5,1	4,2

Sources : Insee, RP1968 à 1990 dénombremments - RP1999 et RP2009 exploitations principales - État civil.

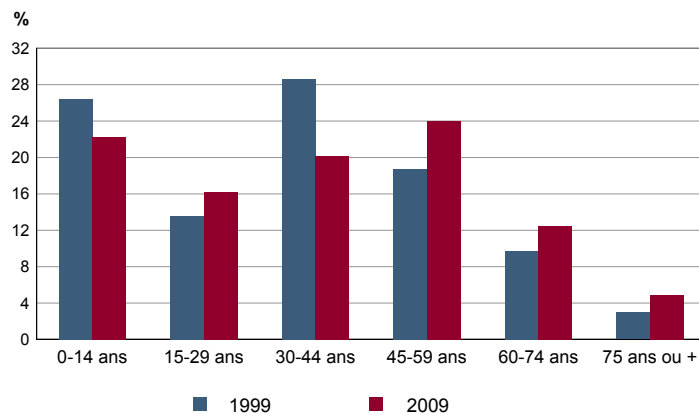
POP G1 - Naissances et décès


Source : Insee, État civil

POP T3 - Population par sexe et âge en 2009

	Hommes	%	Femmes	%
Ensemble	1 234	100,0	1 240	100,0
0 à 14 ans	286	23,1	265	21,4
15 à 29 ans	203	16,5	197	15,9
30 à 44 ans	234	19,0	265	21,4
45 à 59 ans	307	24,9	287	23,2
60 à 74 ans	159	12,9	149	12,0
75 à 89 ans	45	3,7	70	5,6
90 ans ou plus	0	0,0	6	0,5
0 à 19 ans	389	31,5	374	30,2
20 à 64 ans	715	57,9	718	57,9
65 ans ou plus	131	10,6	148	12,0

Source : Insee, RP2009 exploitation principale.

POP G2 - Population par grande tranche d'âge


Sources : Insee, RP1999 et RP2009 exploitations principales.

POP T4M - Lieu de résidence 5 ans auparavant

Personne de 5 ans ou plus habitant 5 ans auparavant :	2009	%
Le même logement	Données non disponibles suite à changement de questionnaire	
Un autre logement de la même commune		
Une autre commune du même département		
Un autre département de la même région		
Une autre région de France métropolitaine		
Un DOM		
Hors de France métropolitaine ou d'un DOM		

Source : Insee, RP2009 exploitation principale.

POP G3 - Part en 2009 des personnes qui résidaient dans un autre logement 5 ans auparavant selon l'âge

Données non disponibles suite à changement de questionnaire

POP T5 - Population de 15 ans ou plus selon la catégorie socioprofessionnelle

	2009	%	1999	%
Ensemble	1 957	100,0	1 477	100,0
Agriculteurs exploitants	0	0,0	0	0,0
Artisans, commerçants, chefs d'entreprise	47	2,4	52	3,5
Cadres et professions intellectuelles supérieures	334	17,1	260	17,6
Professions intermédiaires	349	17,9	300	20,3
Employés	251	12,8	236	16,0
Ouvriers	114	5,8	100	6,8
Retraités	451	23,1	220	14,9
Autres personnes sans activité professionnelle	410	21,0	309	20,9

Sources : Insee, RP1999 et RP2009 exploitations complémentaires.

POP T6 - Population de 15 ans ou plus par sexe, âge et catégorie socioprofessionnelle en 2009

	Hommes	Femmes	Part en % de la population âgée de		
			15 à 24 ans	25 à 54 ans	55 ans ou +
Ensemble	971	986	100,0	100,0	100,0
Agriculteurs exploitants	0	0	0,0	0,0	0,0
Artisans, commerçants, chefs d'entreprise	31	16	0,0	3,5	1,9
Cadres et professions intellectuelles supérieures	228	106	3,4	28,8	5,7
Professions intermédiaires	185	165	2,3	30,7	5,7
Employés	59	192	9,1	20,1	3,2
Ouvriers	90	24	9,1	7,1	1,9
Retraités	216	236	0,0	0,0	73,2
Autres personnes sans activité professionnelle	163	247	76,0	9,8	8,3

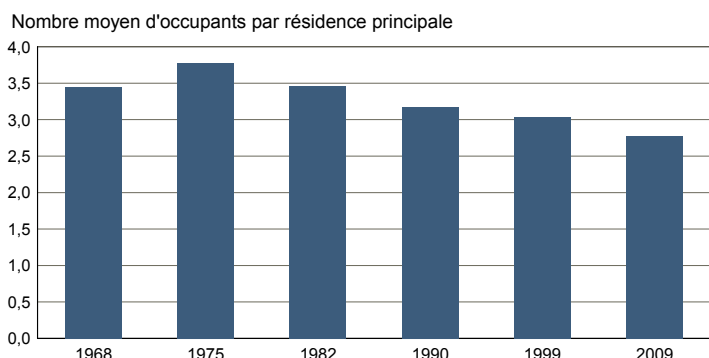
Source : Insee, RP2009 exploitation complémentaire.

FAM T1 - Ménages selon la structure familiale

	Nombre de ménages				Population des ménages	
	2009	%	1999	%	2009	1999
Ensemble	883	100,0	660	100,0	2 450	1 992
Ménages d'une personne	145	16,4	72	10,9	145	72
- hommes seuls	55	6,2	28	4,2	55	28
- femmes seules	90	10,2	44	6,7	90	44
Autres ménages sans famille	12	1,3	12	1,8	27	24
Ménages avec famille(s)	726	82,2	576	87,3	2 277	1 896
dont la famille principale est :						
- un couple sans enfant	255	28,9	164	24,8	530	340
- un couple avec enfant(s)	385	43,6	372	56,4	1 523	1 448
- une famille monoparentale	86	9,8	40	6,1	224	108

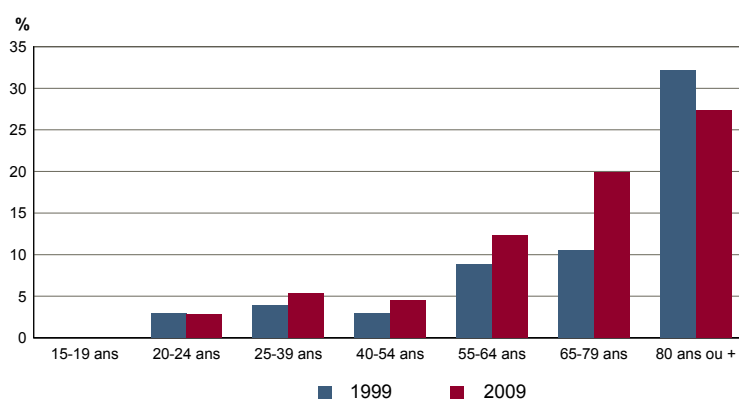
Sources : Insee, RP1999 et RP2009 exploitations complémentaires.

FAM G1M - Évolution de la taille des ménages



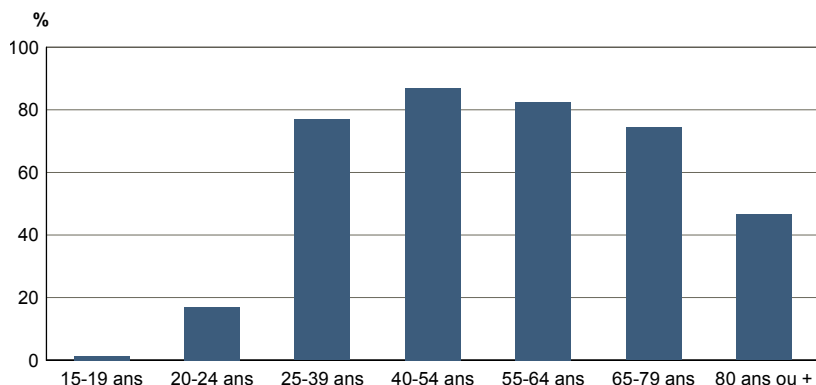
Sources : Insee, RP1968 à 1990 dénombremets - RP1999 et RP2009 exploitations principales.

FAM G2 - Personnes de 15 ans ou plus vivant seules selon l'âge - population des ménages



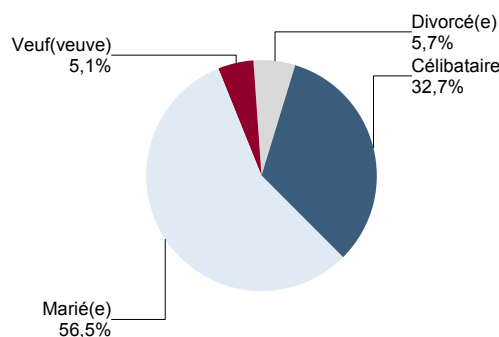
Sources : Insee, RP1999 et RP2009 exploitations principales.

FAM G3 - Personnes de 15 ans ou plus déclarant vivre en couple selon l'âge en 2009



Source : Insee, RP2009 exploitation principale.

FAM G4 - État matrimonial légal des personnes de 15 ans ou plus en 2009

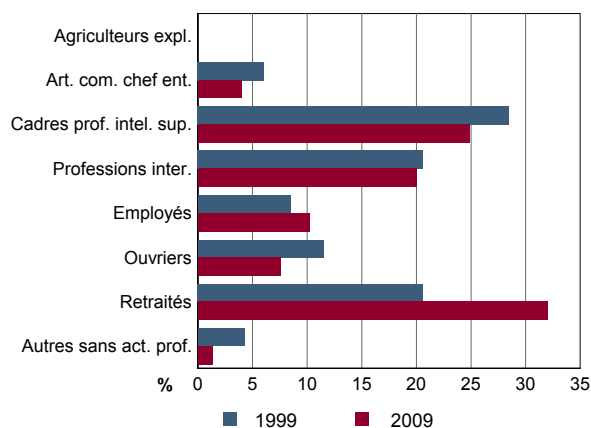


Source : Insee, RP2009 exploitation principale.

FAM T2 - Ménages selon la catégorie socioprofessionnelle de la personne de référence en 2009

	Ménages	%	Population des ménages	%
Ensemble	883	100,0	2 450	100,0
Agriculteurs exploitants	0	0,0	0	0,0
Artisans, commerçants, chefs d'entreprise	35	4,0	106	4,3
Cadres et professions intellectuelles sup.	220	24,9	821	33,5
Professions intermédiaires	177	20,0	573	23,4
Employés	90	10,2	220	9,0
Ouvriers	67	7,6	200	8,2
Retraités	283	32,0	506	20,7
Autres pers. sans activité professionnelle	12	1,3	24	1,0

Source : Insee, RP2009 exploitation complémentaire.

FAM G5 - Ménages selon la catégorie socio-professionnelle de la personne de référence


Sources : Insee, RP1999 et RP2009 exploitations complémentaires.

FAM T3 - Composition des familles

	2009	%	1999	%
Ensemble	734	100,0	580	100,0
Couples avec enfant(s)	385	52,4	372	64,1
Familles monoparentales :	86	11,8	40	6,9
hommes seuls avec enfant(s)	20	2,7	4	0,7
femmes seules avec enfant(s)	67	9,1	36	6,2
Couples sans enfant	263	35,8	168	29,0

Sources : Insee, RP1999 et RP2009 exploitations complémentaires.

FAM T4 - Familles selon le nombre d'enfants âgés de moins de 25 ans

	2009	%	1999	%
Ensemble	734	100,0	580	100,0
Aucun enfant	294	40,1	228	39,3
1 enfant	145	19,8	104	17,9
2 enfants	212	28,9	180	31,0
3 enfants	75	10,2	60	10,3
4 enfants ou plus	8	1,1	8	1,4

Sources : Insee, RP1999 et RP2009 exploitations complémentaires.

EMP T1 - Population de 15 à 64 ans par type d'activité

	2009	1999
Ensemble	1 645	1 323
Actifs en %	69,6	72,3
dont :		
actifs ayant un emploi en %	64,9	67,3
chômeurs en %	4,8	4,8
Inactifs en %	30,4	27,7
élèves, étudiants et stagiaires non rémunérés en %	14,1	11,1
retraités ou préretraités en %	8,2	6,7
autres inactifs en %	8,1	9,9

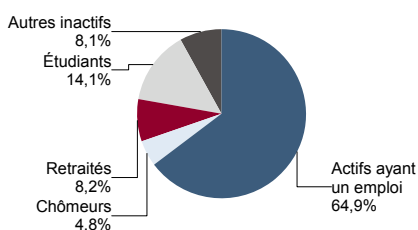
En 1999, les militaires du contingent formaient une catégorie d'actifs à part.

Sources : Insee, RP1999 et RP2009 exploitations principales.

EMP T2 - Activité et emploi de la population de 15 à 64 ans par sexe et âge en 2009

	Population	Actifs	Taux d'activité en %	Actifs ayant un emploi	Taux d'emploi en %
Ensemble	1 645	1 145	69,6	1 067	64,9
15 à 24 ans	316	82	26,1	74	23,3
25 à 54 ans	1 065	962	90,3	904	84,9
55 à 64 ans	264	101	38,3	89	33,8
Hommes	818	610	74,5	575	70,2
15 à 24 ans	166	53	32,0	47	28,5
25 à 54 ans	521	501	96,1	477	91,6
55 à 64 ans	132	56	42,5	50	38,1
Femmes	827	535	64,8	492	59,5
15 à 24 ans	150	29	19,6	26	17,6
25 à 54 ans	544	461	84,7	426	78,4
55 à 64 ans	132	45	34,1	39	29,6

Source : Insee, RP2009 exploitation principale.

EMP G1 - Population de 15 à 64 ans par type d'activité en 2009


Source : Insee, RP2009 exploitation principale.

EMP T3 - Population active de 15 à 64 ans selon la catégorie socioprofessionnelle

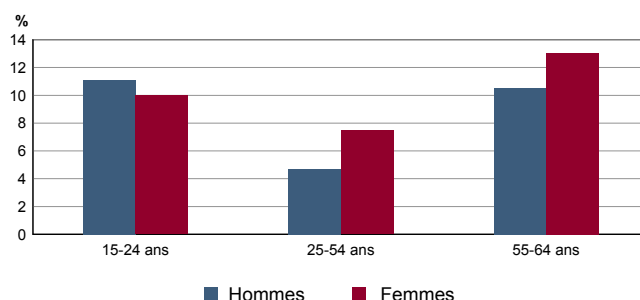
	2009	dont actifs ayant un emploi	1999	dont actifs ayant un emploi
Ensemble	1 091	1 001	960	912
dont :				
Agriculteurs exploitants	0	0	0	0
Artisans, commerçants, chefs d'entreprise	43	39	52	48
Cadres et professions intellectuelles sup.	334	322	260	252
Professions intermédiaires	349	318	300	300
Employés	251	216	236	212
Ouvriers	114	106	100	100

Sources : Insee, RP1999 et RP2009 exploitations complémentaires.

EMP T4 - Chômage (au sens du recensement) des 15-64 ans

	2009	1999
Nombre de chômeurs	79	64
Taux de chômage en %	6,9	6,7
Taux de chômage des hommes en %	5,8	4,4
Taux de chômage des femmes en %	8,1	9,4
Part des femmes parmi les chômeurs en %	55,0	64,1

Sources : Insee, RP1999 et RP2009 exploitations principales.

EMP G2 - Taux de chômage (au sens du recensement) des 15-64 ans par sexe et âge en 2009


Source : Insee, RP2009 exploitation principale.

EMP T5 - Emploi et activité

	2009	1999
Nombre d'emplois dans la zone	271	259
Actifs ayant un emploi résidant dans la zone	1 076	892
Indicateur de concentration d'emploi	25,2	29,0
Taux d'activité parmi les 15 ans ou plus en %	60,0	64,6

L'indicateur de concentration d'emploi est égal au nombre d'emplois dans la zone pour 100 actifs ayant un emploi résidant dans la zone.

Sources : Insee, RP1999 et RP2009 exploitations principales lieu de résidence et lieu de travail.

EMP T6 - Emplois selon le statut professionnel

	2009	%	1999	%
Ensemble	271	100,0	259	100,0
Salariés	220	81,1	201	77,6
dont femmes	149	54,8	136	52,5
dont temps partiel	67	24,6	67	25,9
Non salariés	51	18,9	58	22,4
dont femmes	25	9,3	24	9,3
dont temps partiel	11	4,0	11	4,2

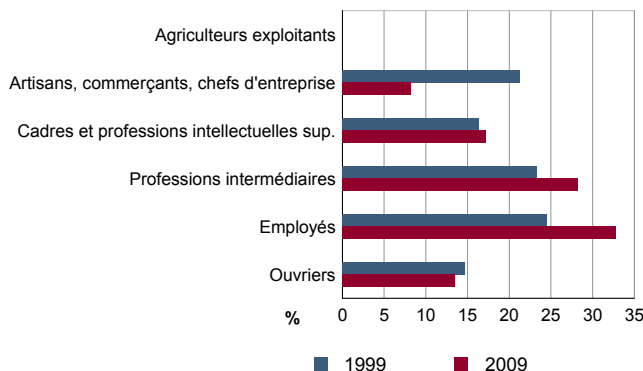
Sources : Insee, RP1999 et RP2009 exploitations principales lieu de travail.

EMP T7 - Emplois par catégorie socioprofessionnelle en 2009

EMP G3 - Emplois par catégorie socioprofessionnelle

	Nombre	%
Ensemble	244	100,0
Agriculteurs exploitants	0	0,0
Artisans, commerçants, chefs d'entreprise	20	8,1
Cadres et professions intellectuelles sup.	42	17,3
Professions intermédiaires	69	28,5
Employés	80	32,7
Ouvriers	33	13,4

Source : Insee, RP2009 exploitation complémentaire lieu de travail.



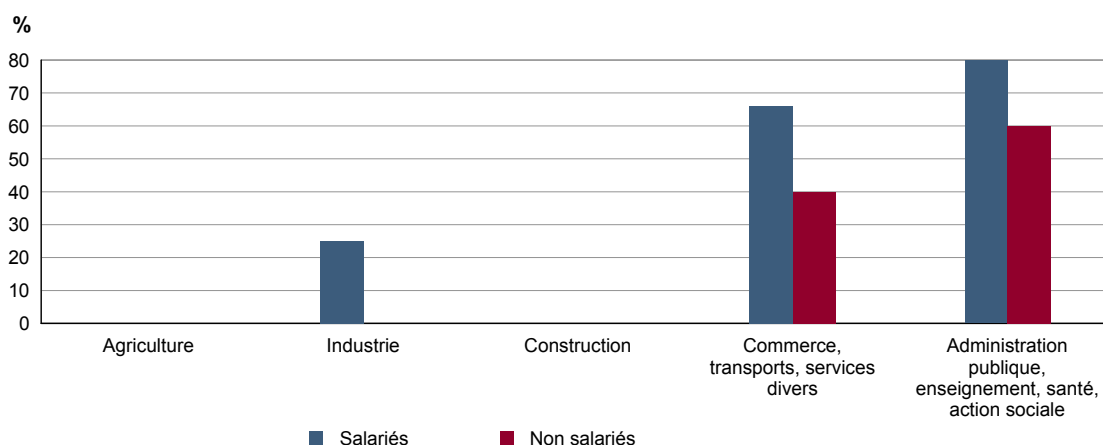
Sources : Insee, RP1999 et RP2009 exploitations complémentaires lieu de travail.

EMP T8 - Emplois selon le secteur d'activité

	2009				1999	
	Nombre	%	dont femmes en %	dont salariés en %	Nombre	%
Ensemble	244	100,0	67,1	83,9	245	100,0
Agriculture	0	0,0	///	///	8	3,3
Industrie	16	6,5	24,7	100,0	12	4,9
Construction	4	1,5	0,0	100,0	24	9,8
Commerce, transports, services divers	75	30,9	59,6	73,9	96	39,2
Administration publique, enseignement, santé, action sociale	149	61,0	77,1	86,8	105	42,9

Sources : Insee, RP1999 et RP2009 exploitations complémentaires lieu de travail.

EMP G4 - Taux de féminisation des emplois par statut et secteur d'activité en 2009



Source : Insee, RP2009 exploitation complémentaire lieu de travail.

ACT T1 - Population de 15 ans ou plus ayant un emploi selon le statut en 2009
ACT T2 - Statut et condition d'emploi des 15 ans ou plus selon le sexe en 2009

	Nombre	%	dont % temps partiel	dont % femmes
Ensemble	1 076	100,0	16,7	45,8
Salariés	984	91,5	16,4	46,2
Non salariés	92	8,5	20,3	42,0

Source : Insee, RP2009 exploitation principale.

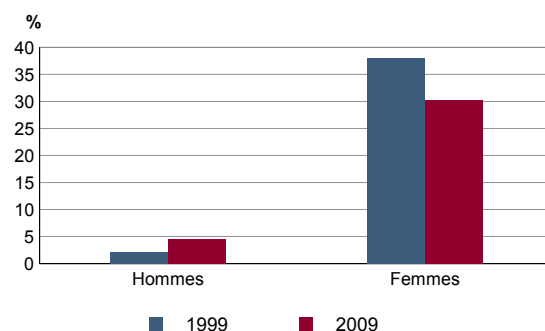
	Hommes	%	Femmes	%
Ensemble	583	100,0	493	100,0
Salariés	530	90,9	454	92,2
Titulaires de la fonction publique et contrats à durée indéterminée	486	83,3	407	82,6
Contrats à durée déterminée	15	2,5	36	7,4
Intérim	15	2,5	2	0,4
Emplois aidés	0	0,0	2	0,4
Apprentissage - stage	15	2,5	7	1,4
Non salariés	53	9,1	39	7,8
Indépendants	24	4,2	32	6,5
Employeurs	29	5,0	6	1,1
Aides familiaux	0	0,0	1	0,2

Source : Insee, RP2009 exploitation principale.

ACT T3 - Salariés de 15 à 64 ans par sexe, âge et temps partiel en 2009
ACT G1 - Part des salariés de 15 ans ou plus à temps partiel par sexe

	Hommes	dont % temps partiel	Femmes	dont % temps partiel
Ensemble	526	4,1	453	30,1
15 à 24 ans	47	14,6	26	40,7
25 à 54 ans	445	2,9	390	29,2
55 à 64 ans	34	5,7	37	31,6

Source : Insee, RP2009 exploitation principale.



Sources : Insee, RP1999 et RP2009 exploitations principales.

ACT T4 - Lieu de travail des actifs de 15 ans ou plus ayant un emploi qui résident dans la zone

	2009	%	1999	%
Ensemble	1 076	100,0	892	100,0
Travaillent :				
dans la commune de résidence	115	10,6	97	10,9
dans une commune autre que la commune de résidence	962	89,4	795	89,1
située dans le département de résidence	918	85,3	759	85,1
située dans un autre département de la région de résidence	22	2,0	18	2,0
située dans une autre région en France métropolitaine	17	1,6	17	1,9
située dans une autre région hors de France métropolitaine (Dom, Com, étranger)	6	0,5	1	0,1

Sources : Insee, RP1999 et RP2009 exploitations principales.

DEFM T1 - Catégories de demandeurs d'emploi inscrits en fin de mois selon le sexe et l'âge

	Demandeurs de catégorie ABC						Demandeurs de catégorie A			
	Au 31 décembre 2011			Evolution 2010-2011 en %			Au 31 décembre 2011			
	Ensemble	%	Hommes	Femmes	Ensemble	Hommes	Femmes	Ensemble	Hommes	
Ensemble	128	100,0	51	77	15,3	-7,3	37,5	81	33	48
15 à 24 ans	15	11,7	7	8	-21,1	-12,5	-27,3	8	c	c
25 à 49 ans	86	67,2	34	52	14,7	-10,5	40,5	58	21	37
50 ans ou plus	27	21,1	10	17	58,8	11,1	112,5	15	c	c
Chômeurs de longue durée	48	100,0	25	23	20,0	19,0	21,1	///	///	///
15 à 24 ans	c	c	c	c	c	c	c	///	///	///
25 à 49 ans	34	70,8	18	16	21,4	12,5	33,3	///	///	///
50 ans ou plus	c	c	c	c	c	c	c	///	///	///

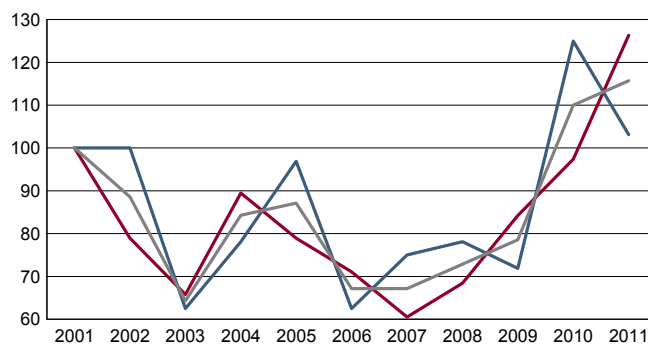
/// : information(s) non disponible(s) pour ce niveau géographique

Champ : demandeurs d'emploi inscrits à Pôle emploi, tenus de faire des actes positifs de recherche d'emploi.
Source : Pôle emploi, Dares, Statistiques du marché du travail.

DEFM G1 - Evolution des DEFM de catégorie A selon l'âge

DEFM G2 - Evolution des DEFM de catégorie A selon le sexe

Graphique non éditable
pour cause de secret statistique



Indice base 100 en 2001

— Hommes — Femmes — Ensemble

Champ : demandeurs d'emploi inscrits à Pôle emploi, tenus de faire des actes positifs de recherche d'emploi, sans emploi.
Source : Pôle emploi, Dares, Statistiques du marché du travail.

DEFM T2 - Motif d'inscription des demandeurs d'emploi

	Demandeurs de catégorie ABC					Demandeurs de catégorie A		
	Au 31 décembre 2011			Evol 2010-2011 en %		Au 31 décembre 2011		
	Ensemble	%	dont femmes	Ensemble	Femmes	Ensemble	%	dont femmes
Ensemble	128	100,0	77	15,3	37,5	81	100,0	48
dont : licenciement	27	21,1	15	3,8	7,1	17	21,0	8
démission	c	c	c	c	c	c	c	c
fin de contrat à durée limitée	30	23,4	18	15,4	80,0	19	23,5	11
première entrée	c	c	c	c	c	c	c	c

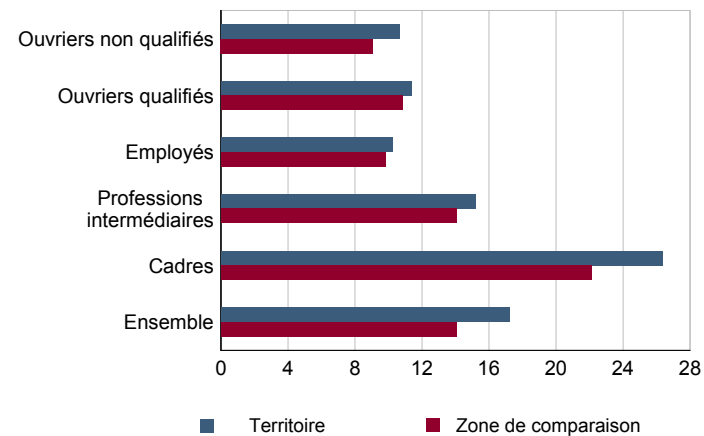
Champ : demandeurs d'emploi inscrits à Pôle emploi, tenus de faire des actes positifs de recherche d'emploi.
Source : Pôle emploi, Dares, Statistiques du marché du travail.

SAL T1 - Salaire net horaire moyen (en euros) selon la catégorie socioprofessionnelle en 2010

	Ensemble	Temps complet	Temps non complet	Temps complet	
				Femmes	Hommes
Ensemble	16,7	17,2	14,0	13,6	20,0
Cadres	26,0	26,3	22,8	20,9	28,3
Professions intermédiaires	15,1	15,2	14,5	14,7	15,8
Employés	10,1	10,2	9,7	9,5	11,8
Ouvriers qualifiés	11,3	11,4	10,6	10,0	11,6
Ouvriers non qualifiés	10,5	10,7	9,5	10,7	10,7

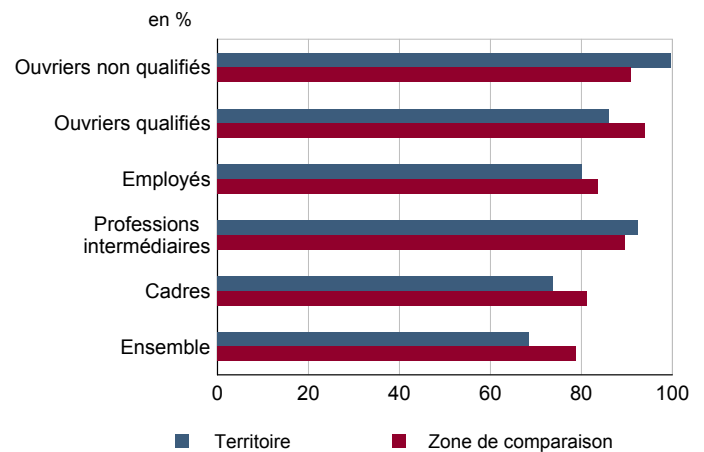
Champ : tableaux standards, poste principal non annexe.

Source : Insee, DADS - Fichier Salariés au lieu de résidence.

SAL G1 - Salaire net horaire moyen (en euros) des salariés à temps complet selon la CS en 2010


Champ : tableaux standards, poste principal non annexe

Source : Insee, DADS - Fichier Salariés au lieu de résidence.

SAL G2 - Rapport du salaire net horaire moyen femmes / hommes à temps complet selon la CS en 2010


Champ : tableaux standards, poste principal non annexe.

Source : Insee, DADS - Fichier Salariés au lieu de résidence.

SAL T2 - Salaire net horaire moyen (en euros) selon l'âge en 2010

	Temps complet		Temps non complet	
	Femmes	Hommes	Femmes	Hommes
18 - 25 ans	9,2	9,5	7,6	7,6
26 - 49 ans	13,7	19,3	13,3	18,3
50 ans ou plus	14,5	23,6	15,2	18,6

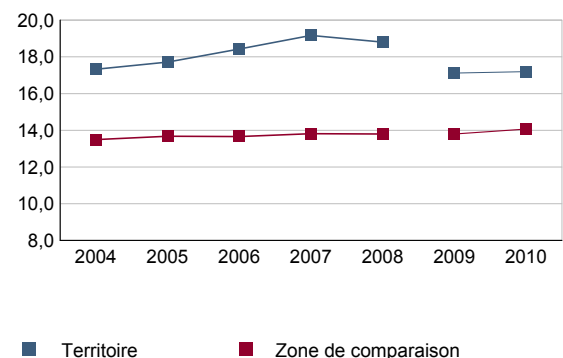
Note : les moins de 18 ans et les non déclarés sont exclus.

Champ : tableaux standards, poste principal non annexe.

Source : Insee, DADS - Fichier Salariés au lieu de résidence.

SAL G3 - Évolution du salaire horaire moyen des salariés à temps complet

En euros de 2010



Note : le champ a été étendu en 2009 à la fonction publique d'État.

Champ : tableaux standards, poste principal non annexe.

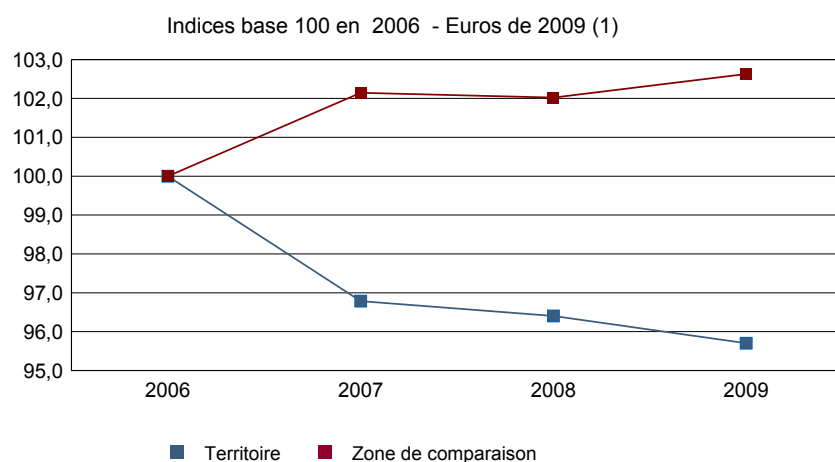
Source : Insee, DADS - Fichier Salariés au lieu de résidence.

Impôts et revenus des foyers fiscaux
REV T1 - Impôts sur le revenu des foyers fiscaux

	2009	2008(1)	2007(1)	2006(1)
Ensemble des foyers fiscaux	1 168	1 123	1 066	1 015
Revenu net déclaré (K Euros)	41 085	39 791	37 921	37 306
Revenu net déclaré moyen (Euros)	35 175	35 433	35 574	36 755
Impôt moyen (Euros)	2 230	2 229	2 332	2 504
Foyers fiscaux imposables	831	796	776	743
Proportion en %	71,1	70,9	72,8	73,2
Revenu net déclaré (K Euros)	37 251	36 020	34 732	34 070
Revenu net déclaré moyen (Euros)	44 826	45 251	44 758	45 855
Foyers fiscaux non imposables	337	327	290	272
Proportion en %	28,9	29,1	27,2	26,8
Revenu net déclaré (en K Euros)	3 834	3 771	3 189	3 236
Revenu net déclaré moyen (Euros)	11 376	11 532	10 996	11 896

(1) : les valeurs des années antérieures à 2009 sont exprimées en euros constants de 2009.

Source : DGFIP, Impôt sur le revenu des personnes physiques.

REV G1 - Évolution du revenu net déclaré moyen - Ensemble des foyers fiscaux


(1) : les valeurs des années antérieures à 2009 sont exprimées en euros constants de 2009.

Source : DGFIP, Impôt sur le revenu des personnes physiques.

Revenus fiscaux des ménages
REV T2 - Ménages fiscaux

	2010
Nombre de ménages fiscaux	887
Nombre de personnes dans les ménages fiscaux	2 610,5
Part des ménages fiscaux imposés en %	75,0

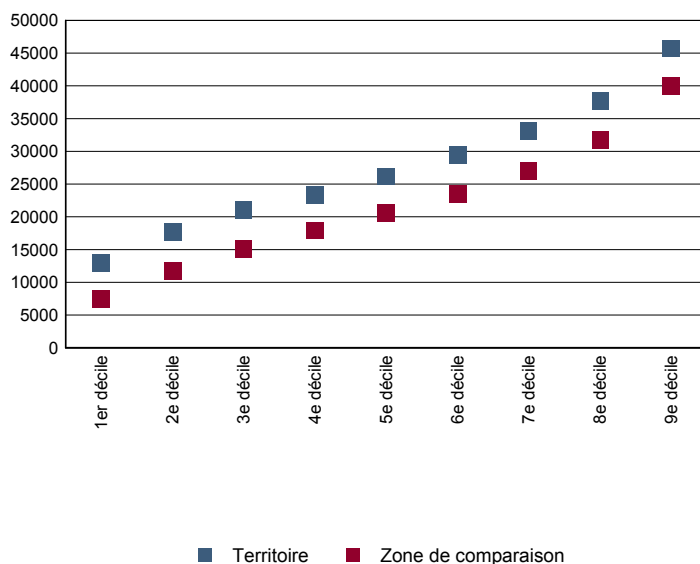
Source : Insee, Revenus fiscaux localisés des ménages.

REV T3 - Ménages : distribution des revenus déclarés en euros par unité de consommation

	2010
Médiane	26 124
Rapport interdécile (sans unité) (1)	3,5
Limite du 1er quartile	19 185
Limite du 2e quartile (médiane)	26 124
Limite du 3e quartile	35 496
Limite du 1er décile	12 973
Limite du 2e décile	17 655
Limite du 3e décile	21 061
Limite du 4e décile	23 327
Limite du 5e décile (médiane)	26 124
Limite du 6e décile	29 379
Limite du 7e décile	33 152
Limite du 8e décile	37 687
Limite du 9e décile	45 640

(1) : le rapport interdécile (9e décile/1er décile) établit le rapport entre les revenus les plus élevés et les revenus les plus faibles, en ôtant de chaque côté les 10% de personnes aux revenus par unité de consommation les plus extrêmes.

Source : Insee, Revenus fiscaux localisés des ménages.

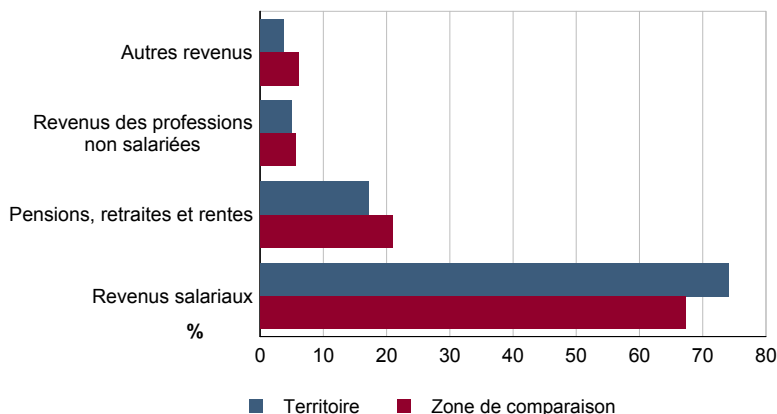
REV G2 - Ménages : distribution des revenus déclarés en euros par unité de consommation en 2010


Source : Insee, Revenus fiscaux localisés des ménages.

REV T4 - Ménages : structure des revenus déclarés

	2010
	Part en %
Revenus salariaux	74,2
Pensions, retraites et rentes	17,1
Revenus des professions non salariées	5,0
Autres revenus	3,7

Source : Insee, Revenus fiscaux localisés des ménages.

REV G3 - Ménages : structure des revenus déclarés en 2010


Source : Insee, Revenus fiscaux localisés des ménages.

LOG T1M - Évolution du nombre de logements par catégorie

	1968	1975	1982	1990	1999	2009
Ensemble	157	257	365	449	692	911
Résidences principales	131	237	345	426	662	883
Résidences secondaires et logements occasionnels	12	7	1	8	10	8
Logements vacants	14	13	19	15	20	20

Sources : Insee, RP1968 à 1990 dénombremens - RP1999 et RP2009 exploitations principales.

LOG T2 - Catégories et types de logements

	2009	%	1999	%
Ensemble	911	100,0	692	100,0
Résidences principales	883	96,9	662	95,7
Résidences secondaires et logements occasionnels	8	0,8	10	1,4
Logements vacants	20	2,2	20	2,9
Maisons	819	89,9	650	93,9
Appartements	92	10,1	37	5,3

Sources : Insee, RP1999 et RP2009 exploitations principales.

LOG T3 - Résidences principales selon le nombre de pièces

	2009	%	1999	%
Ensemble	883	100,0	662	100,0
1 pièce	1	0,1	1	0,2
2 pièces	23	2,6	14	2,1
3 pièces	89	10,1	56	8,5
4 pièces	196	22,2	176	26,6
5 pièces ou plus	574	65,0	415	62,7

Sources : Insee, RP1999 et RP2009 exploitations principales.

LOG T4 - Nombre moyen de pièces des résidences principales

	2009	1999
Nombre moyen de pièces par résidence principale	5,1	5,0
- maison	5,4	5,1
- appartement	3,1	3,4

Sources : Insee, RP1999 et RP2009 exploitations principales.

LOG T5 - Résidences principales en 2009 selon la période d'achèvement

	Nombre	%
Résidences principales construites avant 2007		
Avant 1949	Données non disponibles suite à changement de questionnaire	
De 1949 à 1974	Données non disponibles suite à changement de questionnaire	
De 1975 à 1989	Données non disponibles suite à changement de questionnaire	
De 1990 à 2006	Données non disponibles suite à changement de questionnaire	

Source : Insee, RP2009 exploitation principale.

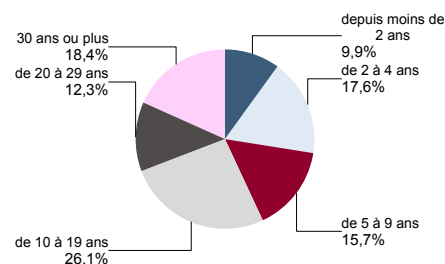
LOG G1 - Résidences principales en 2009 selon le type de logement et la période d'achèvement

Données non disponibles suite à changement de questionnaire

LOG T6 - Ancienneté d'emménagement dans la résidence principale en 2009
LOG G2 - Ancienneté d'emménagement des ménages en 2009

	Nombre de ménages	Part des ménages en %	Population des ménages	Nombre moyen de pièces par logement	
				logement	personne
Ensemble	883	100,0	2 453	5,1	1,9
Depuis moins de 2 ans	87	9,9	239	4,4	1,6
De 2 à 4 ans	155	17,6	440	4,6	1,6
De 5 à 9 ans	138	15,7	457	5,3	1,6
10 ans ou plus	503	56,9	1 316	5,4	2,1

Source : Insee, RP2009 exploitation principale.



Source : Insee, RP2009 exploitation principale.

LOG T7 - Résidences principales selon le statut d'occupation

	2009		Ancienneté moyenne d'emménagement en année(s)	1999	
	Nombre	%		Nombre	%
Ensemble	883	100,0	15	662	100,0
Propriétaire	687	77,8	1 961	569	86,0
Locataire	185	21,0	474	77	11,6
dont d'un logement HLM loué vide	79	9,0	193	18	2,7
Logé gratuitement	11	1,2	18	16	2,4

Sources : Insee, RP1999 et RP2009 exploitations principales.

LOG T8M - Confort des résidences principales

	2009	%	1999	%
Ensemble	883	100,0	662	100,0
Salle de bain avec baignoire ou douche	873	98,9	653	98,6
Chauffage central collectif	10	1,1	4	0,6
Chauffage central individuel	486	55,0	349	52,7
Chauffage individuel "tout électrique"	286	32,3	200	30,2

Sources : Insee, RP1999 et RP2009 exploitations principales.

LOG T9 - Équipement automobile des ménages

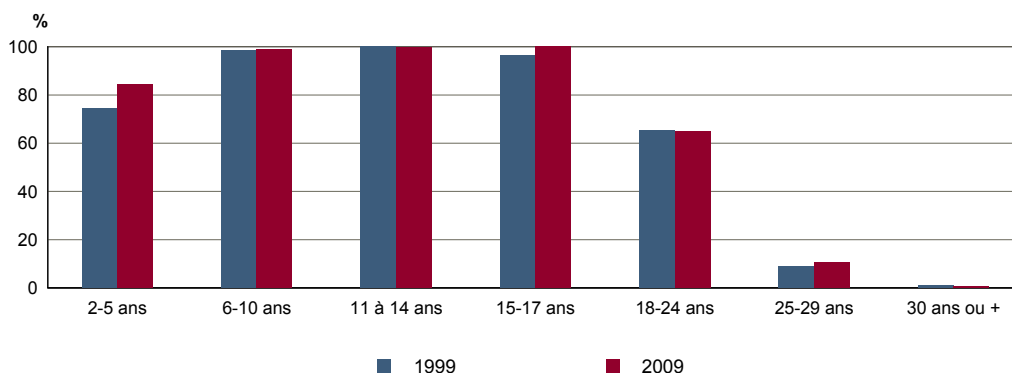
	2009	%	1999	%
Ensemble	883	100,0	662	100,0
Au moins un emplacement réservé au stationnement	733	83,0	579	87,5
Au moins une voiture	840	95,1	638	96,4
- 1 voiture	260	29,4	190	28,7
- 2 voitures ou plus	580	65,7	448	67,7

Sources : Insee, RP1999 et RP2009 exploitations principales.

FOR T1 - Scolarisation selon l'âge et le sexe en 2009

	Ensemble	Population scolarisée	Part de la population scolarisée en %		
			Ensemble	Hommes	Femmes
2 à 5 ans	121	102	84,6	87,3	80,8
6 à 10 ans	182	180	98,9	97,9	100,0
11 à 14 ans	206	205	99,5	100,0	99,0
15 à 17 ans	142	142	100,0	100,0	100,0
18 à 24 ans	173	113	65,1	61,4	69,6
25 à 29 ans	85	9	10,4	5,2	14,6
30 ans ou plus	1 523	11	0,8	0,7	0,8

Source : Insee, RP2009 exploitation principale.

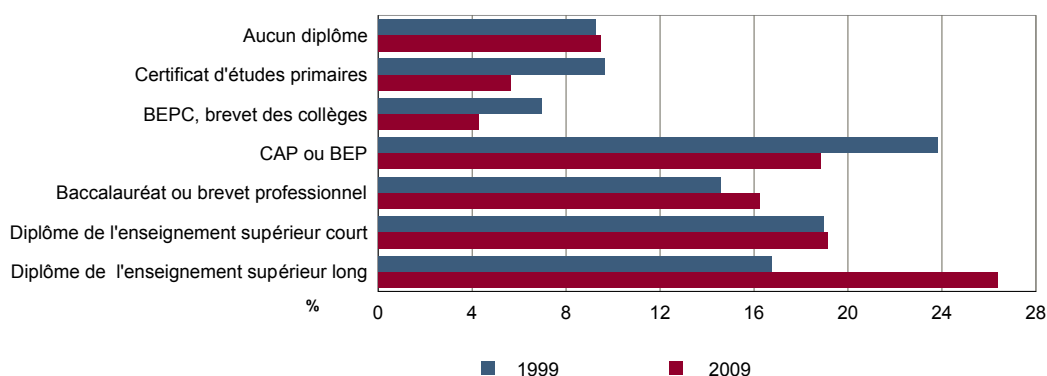
FOR G1 - Taux de scolarisation selon l'âge


Sources : Insee, RP1999 et RP2009 exploitations principales.

FOR T2 - Diplôme le plus élevé de la population non scolarisée de 15 ans ou plus selon le sexe en 2009

	Ensemble	Hommes	Femmes
Population non scolarisée de 15 ans ou plus	1 648	813	835
Part des titulaires en % :			
- d'aucun diplôme	9,5	8,9	10,0
- du certificat d'études primaires	5,7	4,7	6,6
- du BEPC, brevet des collèges	4,3	3,3	5,3
- d'un CAP ou d'un BEP	18,8	21,4	16,3
- d'un baccalauréat ou d'un brevet professionnel	16,3	15,1	17,4
- d'un diplôme de l'enseignement supérieur court	19,1	15,6	22,6
- d'un diplôme de l'enseignement supérieur long	26,4	31,0	21,9

Source : Insee, RP2009 exploitation principale.

FOR G2 - Diplôme le plus élevé de la population non scolarisée de 15 ans ou plus


Sources : Insee, RP1999 et RP2009 exploitations principales.

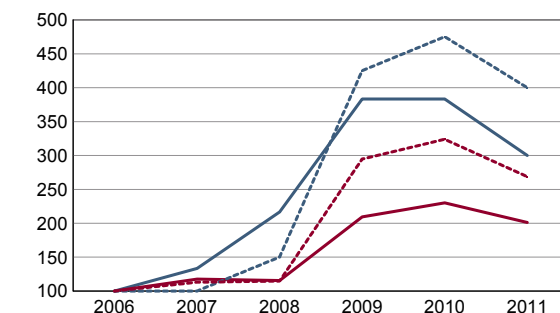
RP : Recensement de la population

DEN T1 - Créations d'entreprises par secteur d'activité en 2011

	Ensemble	%	Taux de création
Ensemble	18	100,0	20,0
Industrie	1	5,6	33,3
Construction	2	11,1	16,7
Commerce, transports, services divers	14	77,8	31,1
dont commerce et réparation auto.	3	16,7	21,4
Administration publique, enseignement, santé, action sociale	1	5,6	3,3

Champ : activités marchandes hors agriculture.

Source : Insee, REE (Sirène).

DEN G1 - Évolution des créations d'entreprises


indice base 100 en 2006

— Territoire : ensemble
- - - Territoire : entreprises individuelles
— Zone de comparaison : ensemble
- - - Zone de comparaison : entreprises individuelles

Note de lecture : application du régime de l'auto-entrepreneur à partir du 1er janvier 2009.

Champ : activités marchandes hors agriculture.

Source : Insee, REE (Sirène).

DEN T2 - Créations d'entreprises individuelles par secteur d'activité en 2011

	Entreprises individuelles créées	dont auto-entrepreneurs	Part en % dans l'ensemble des créations	
			des entreprises individuelles	des auto-entrepreneurs
Ensemble	16	13	88,9	72,2
Industrie	1	c	100,0	c
Construction	2	c	100,0	c
Commerce, transports, services divers	12	10	85,7	71,4
dont commerce, réparation auto.	3	3	100,0	100,0
Administration publique, enseignement, santé, action sociale	1	c	100,0	c

Champ : activités marchandes hors agriculture.

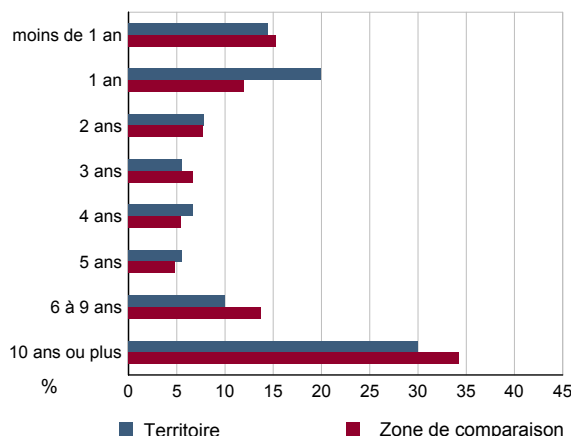
Source : Insee, REE (Sirène).

DEN T3 - Nombre d'entreprises par secteur d'activité au 1er janvier 2011

	Nombre	%
Ensemble	90	100,0
Industrie	3	3,3
Construction	12	13,3
Commerce, transports, services divers	45	50,0
dont commerce et réparation auto.	14	15,6
Administration publique, enseignement, santé, action sociale	30	33,3

Champ : activités marchandes hors agriculture.

Source : Insee, REE (Sirène).

DEN G2 - Âge des entreprises au 1er janvier 2011


Champ : activités marchandes hors agriculture.

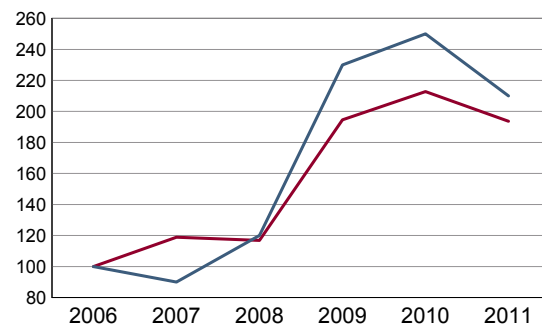
Source : Insee, REE (Sirène).

DEN T4 - Créations d'établissements par secteur d'activité en 2011

	Ensemble	%	Taux de création
Ensemble	21	100,0	21,9
Industrie	1	4,8	14,3
Construction	2	9,5	16,7
Commerce, transports, services divers	17	81,0	37,0
dont commerce et réparation auto.	4	19,0	26,7
Administration publique, enseignement, santé, action sociale	1	4,8	3,2

Champ : activités marchandes hors agriculture.

Source : Insee, REE (Sirène)

DEN G3 - Évolution des créations d'établissements


indice base 100 en 2006

— Territoire
— Zone de comparaison

Note de lecture : application du régime de l'auto-entrepreneur à partir du 1er janvier 2009.

Champ : activités marchandes hors agriculture.

Source : Insee, REE (Sirène).

DEN T5 - Nombre d'établissements par secteur d'activité au 1er janvier 2011

	Nombre	%
Ensemble	96	100,0
Industrie	7	7,3
Construction	12	12,5
Commerce, transports, services divers	46	47,9
dont commerce et réparation auto.	15	15,6
Administration publique, enseignement, santé, action sociale	31	32,3

Champ : activités marchandes hors agriculture.

Source : Insee, REE (Sirène).

CEN T1 - Établissements actifs par secteur d'activité au 31 décembre 2010

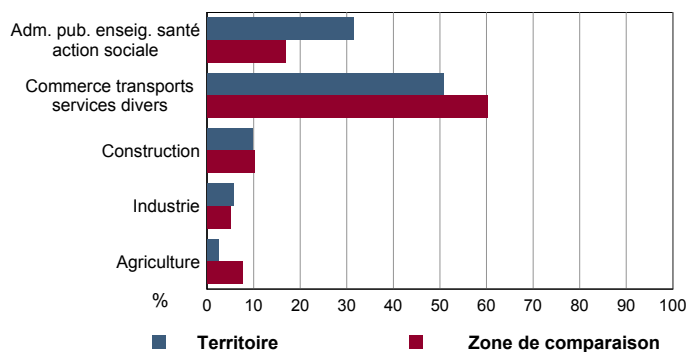
	Total	%	0 salarié	1 à 9 salariés	10 à 19 salariés	20 à 49 salariés	50 salariés ou plus
Ensemble	124	100,0	95	24	4	0	1
Agriculture, sylviculture et pêche	3	2,4	3	0	0	0	0
Industrie	7	5,6	6	1	0	0	0
Construction	12	9,7	7	5	0	0	0
Commerce, transports et services divers	63	50,8	44	18	1	0	0
dont commerce, réparation auto	16	12,9	11	4	1	0	0
Administration publique, enseignement, santé, action sociale	39	31,5	35	0	3	0	1

Champ : ensemble des activités.
Source : Insee, CLAP.

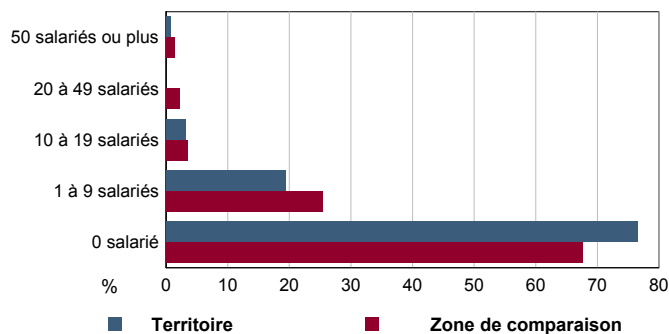
CEN T2 - Postes salariés par secteur d'activité au 31 décembre 2010

	Total	%	1 à 9 salariés	10 à 19 salariés	20 à 49 salariés	50 à 99 salariés	100 salariés ou plus
Ensemble	169	100,0	61	50	0	58	0
Agriculture, sylviculture et pêche	0	0,0	0	0	0	0	0
Industrie	3	1,8	3	0	0	0	0
Construction	15	8,9	15	0	0	0	0
Commerce, transports et services divers	53	31,4	43	10	0	0	0
dont commerce, réparation auto	21	12,4	11	10	0	0	0
Administration publique, enseignement, santé, action sociale	98	58,0	0	40	0	58	0

Champ : ensemble des activités.
Source : Insee, CLAP.

CEN G1 - Répartition des établissements actifs par secteur d'activité au 31 décembre 2010


Champ : ensemble des activités.
Source : Insee, CLAP.

CEN G2 - Répartition des établissements actifs par tranche d'effectif salarié au 31 décembre 2010


Champ : ensemble des activités.
Source : Insee, CLAP.

CEN T3 - Établissements selon les sphères de l'économie au 31 décembre 2010

	Nombre	%	Postes salariés	%
Ensemble	124	100,0	169	100,0
Sphère non présenteielle	33	26,6	3	1,8
dont domaine public	0	0,0	0	0,0
Sphère présenteielle	91	73,4	166	98,2
dont domaine public	3	3,3	40	24,1

Champ : ensemble des activités.
Source : Insee, CLAP.

CEN T4 - Entreprises (sièges sociaux actifs) par secteur d'activité au 31 décembre 2010

	Nombre	%
Ensemble	111	100,0
Agriculture, sylviculture et pêche	3	2,7
Industrie	3	2,7
Construction	12	10,8
Commerce, transports et service divers	60	54,1
dont commerce, réparation auto	15	13,5
Adm. pub., enseignement, santé, action sociale	33	29,7

Champ : ensemble des activités.
Source : Insee, CLAP.

TOU T1 - Nombre et capacité des hôtels selon le nombre d'étoiles
TOU G1 - Évolution 2008 - 2012 des chambres d'hôtels et d'emplacements de camping(1) selon le nombre d'étoiles

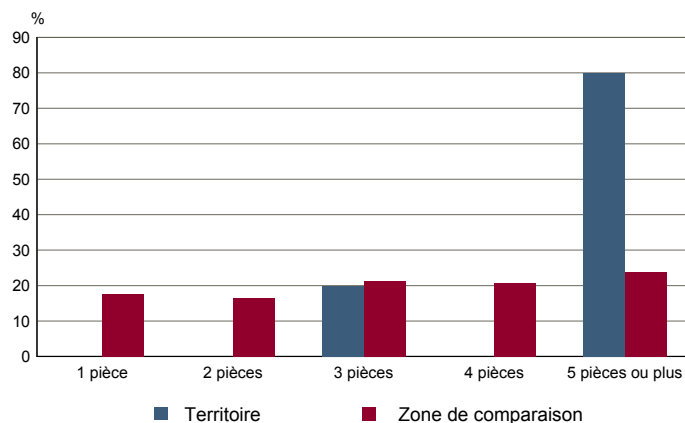
	au 01/01/2012		au 01/01/2008	
	Hôtels	Chambres	Hôtels	Chambres
Ensemble	0	0	0	0
0 étoile	0	0	0	0
1 étoile	0	0	0	0
2 étoiles	0	0	0	0
3 étoiles	0	0	0	0
4 étoiles ou plus	0	0	0	0

Graphique non éditable
données à zéro
ou
évolution nulle

Source : Insee, Direction du tourisme - hébergements touristiques.

TOU T2 - Nombre et capacité des campings selon le nombre d'étoiles
TOU G2 - Répartition en 2009 des résidences secondaires selon le nombre de pièces

	au 01/01/2012		au 01/01/2008	
	Terrains	Emplacements	Terrains	Emplacements
Ensemble	0	0	0	0
1 étoile	0	0	0	0
2 étoiles	0	0	0	0
3 étoiles	0	0	0	0
4 étoiles	0	0	0	0

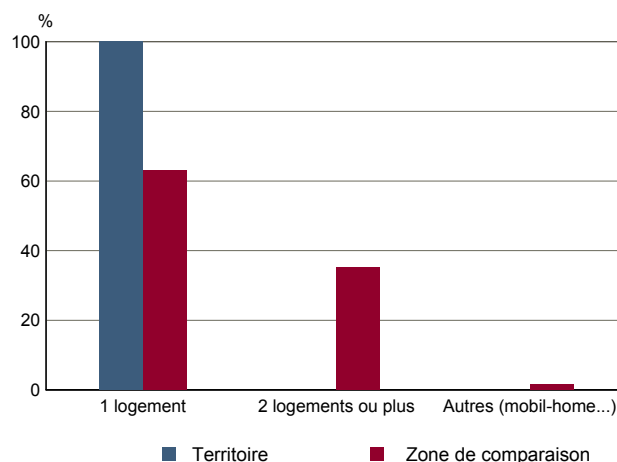


Source : Insee, Direction du tourisme - hébergements touristiques.

Source : Insee, RP2009 exploitation principale.

TOU T3 - Résidences secondaires en 2009 selon la période d'achèvement
TOU G3 - Répartition en 2009 des résidences secondaires selon le nombre de logements

	Nombre	%
Ensemble des logements	911	100,0
dont résidences secondaires	5	0,5
Résidences secondaires construites avant 2007		
Avant 1949	Données non disponibles suite à changement de questionnaire	
De 1949 à 1974	Données non disponibles suite à changement de questionnaire	
De 1975 à 1989	Données non disponibles suite à changement de questionnaire	
De 1990 à 2006	Données non disponibles suite à changement de questionnaire	



Source : Insee, RP2009 exploitation principale.

Source : Insee, RP2009 exploitation principale.